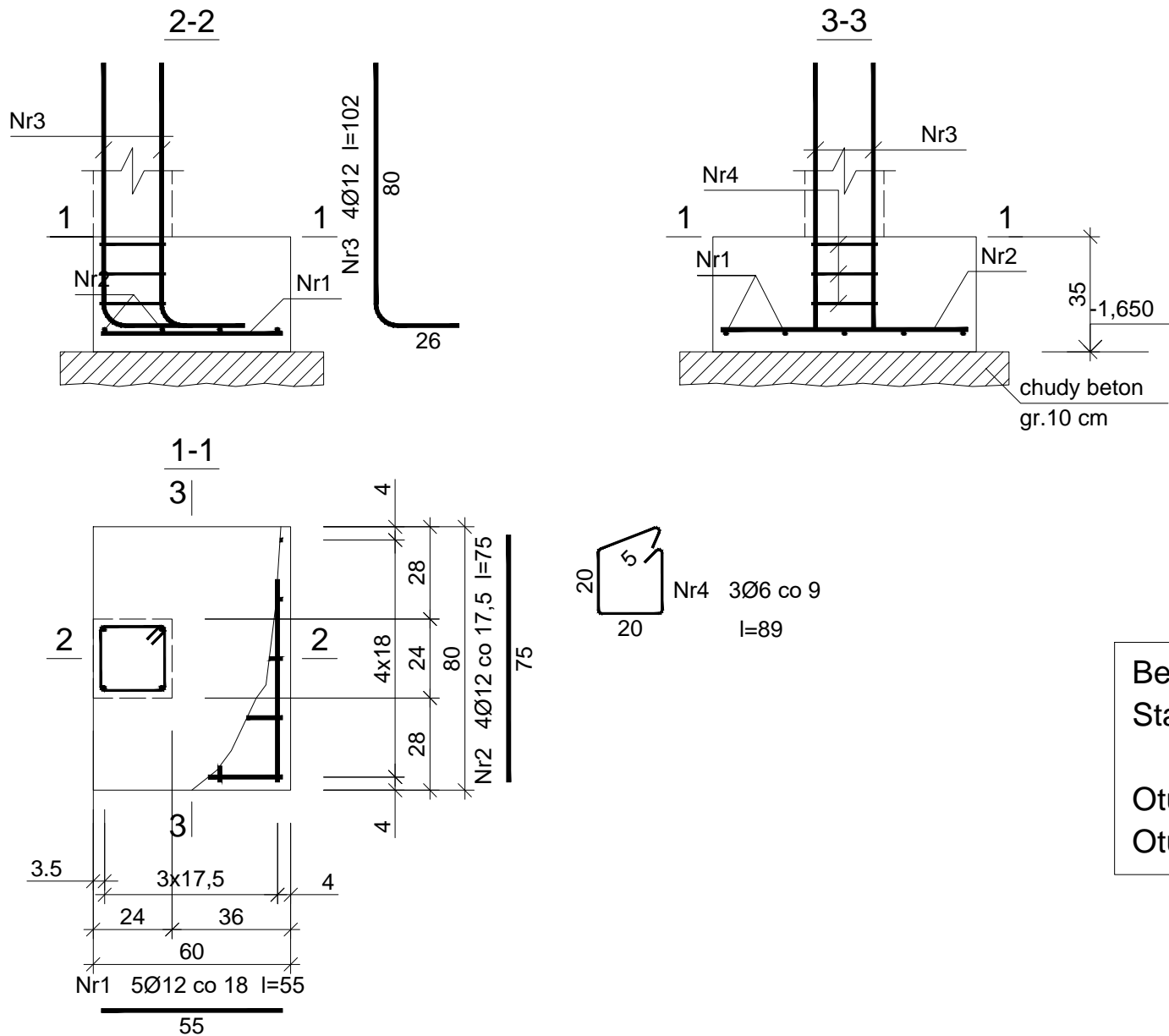


STOPA FUNDAMENTOWA SF2, SKALA 1:20



Beton	B20 (C16/20)
Stal	34GS
	St0S-b
Otulina dolna	c _{nom} =50 mm
Otulina boczna	c _{nom} =25 mm

Wykaz zbrojenia

Nr pręta	Średnica [mm]	Długość [cm]	Liczba [szt.]			Długość całkowita [m]		
			prętów w 1 elemencie	elementów	całkowita prętów	St0S-b	34GS	
						Ø6	Ø12	
Ława ŁF-1 - wykonać 4 szt.								
1	12	55	5	4	20		11,00	
2	12	75	4	4	16		12,00	
3	12	102	4	4	16		16,32	
4	6	89	3	4	12	10,68		
Długość całkowita wg średnic						[m]	10,7	39,4
Masa 1mb pręta						[kg/mb]	0,222	0,888
Masa prętów wg średnic						[kg]	2,4	35,0
Masa prętów wg gatunków stali						[kg]	2,4	35,0
Masa całkowita						[kg]	38	

UWAGA: Długość pręta jest długością obliczoną na podstawie wymiarów w osi pręta (metoda B wg PN-EN ISO 3766:2006)

Tytuł projektu:	Rozbudowa, przebudowa i nadbudowa istniejącego budynku Warsztatów Terapii Zajęciowej						
Inwestor:	Powiat Jędrzejowski, ul 11 Listopada 83, 28–300 Jędrzejów					Nr rysunku: K9	
Lokalizacja:	Jędrzejów, gmina Jędrzejów, dz. nr 395						
Tytuł rysunku:	Stopa fundamentowa SF2			Czerwiec 2017		Skala: 1:20	
Branża:	Konstrukcja					Podpis:	Data:
Projektował:	mgr inż. Piotr Markiewicz Nr uprawnień: 140/KL/75			Uprawnienia budowlane do projektowania w specjalności konstrukcyjno-inżynierskiej			06.17
Sprawdził:	mgr inż. Leszek Strebecki Nr uprawnień: 6/84, 314/85, 339/85			Uprawnienia budowlane do projektowania bez ograniczeń w specjalności architektonicznej			06.17